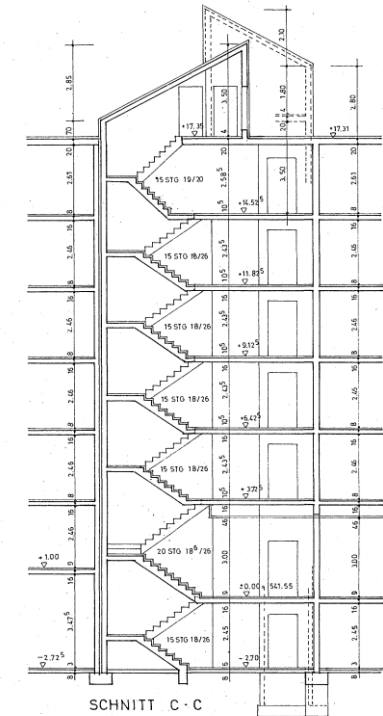
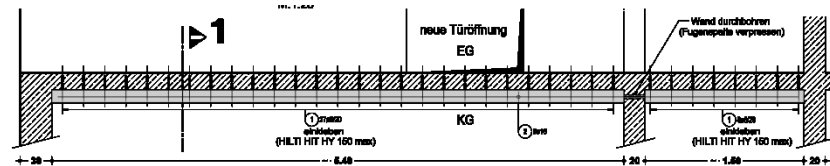
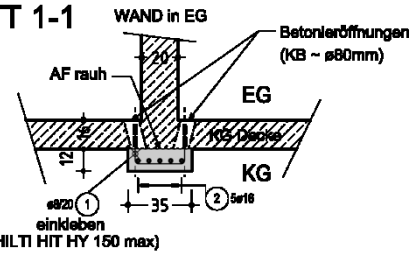


Wohn- und Siedlungsbau München Therese-Giehse-Allee



SCHNITT 1-1
M:1:25



Stahlbeton-Gebäude von 1969/70
 Modernisierung und Umbau eines
 ehem. App.-hauses zu Wohnungen
 Neustrukturierung der Grundrisse mit
 erforderlichen Eingriffen in die Tragstruktur

- Statische Beratung
- Laufende Betreuung der Baustelle
- Tragsicherheitsnachweise
- Nachweis der Feuerwiderstandsdauer tragender Bauteile

